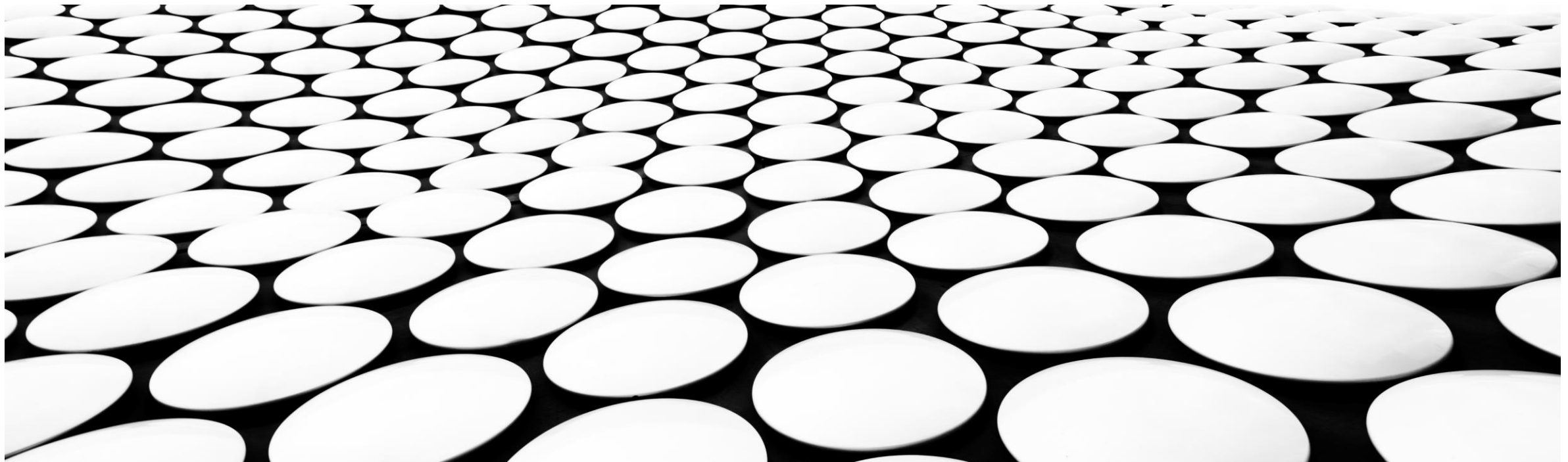
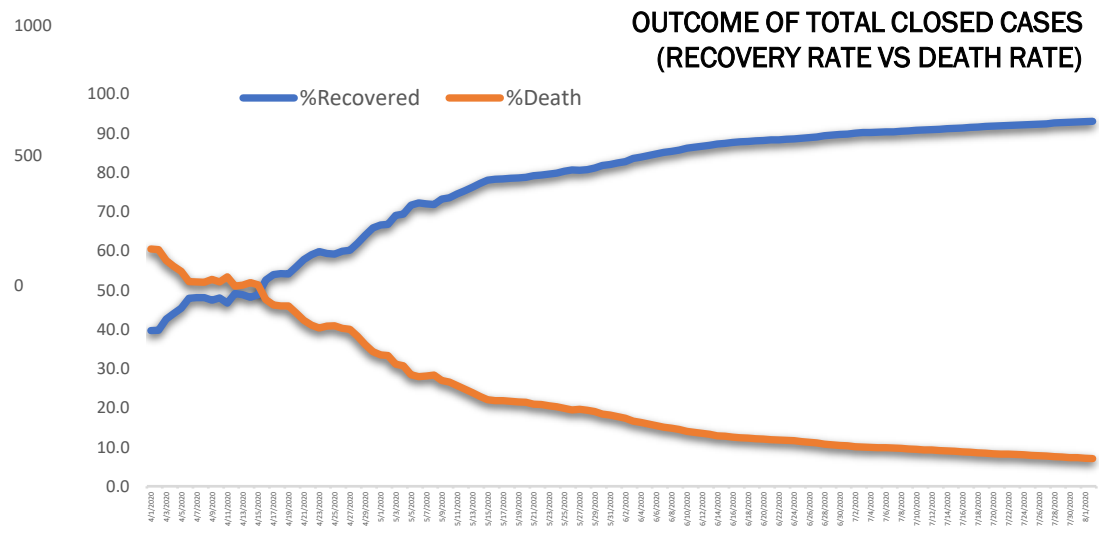
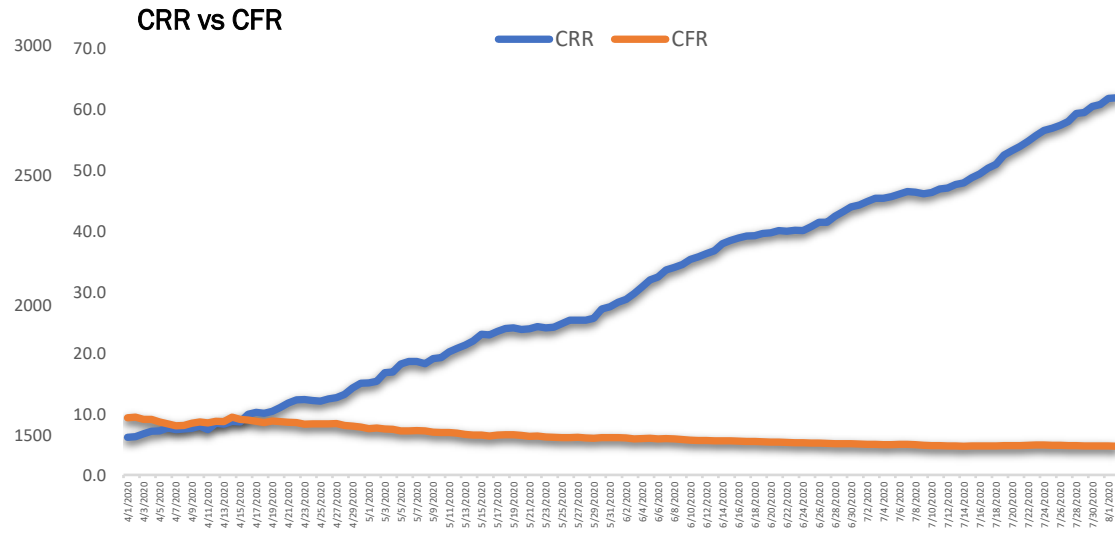
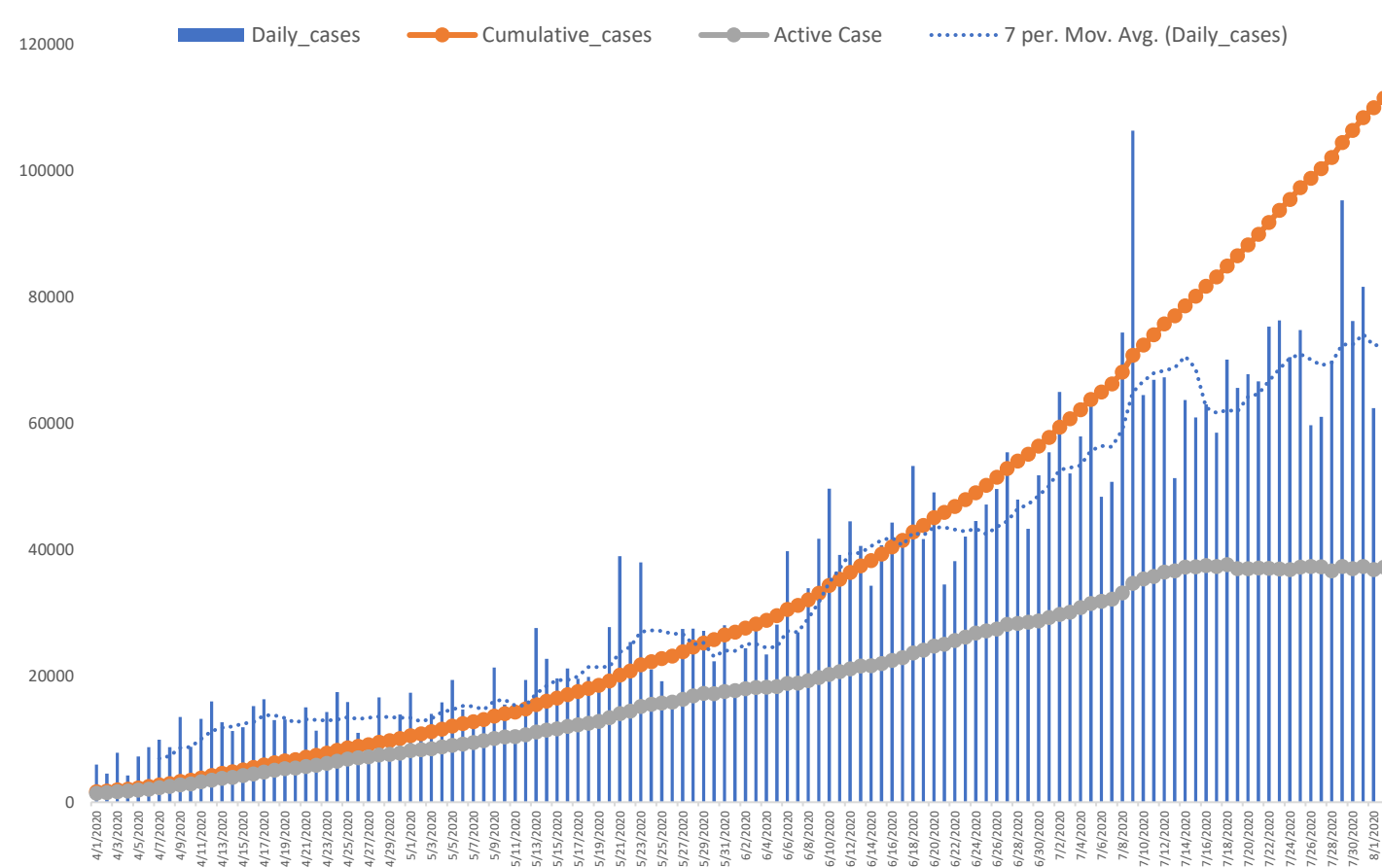


WEEKLY REPORT COVID-19

27 JULI - 2 AGUSTUS 2020

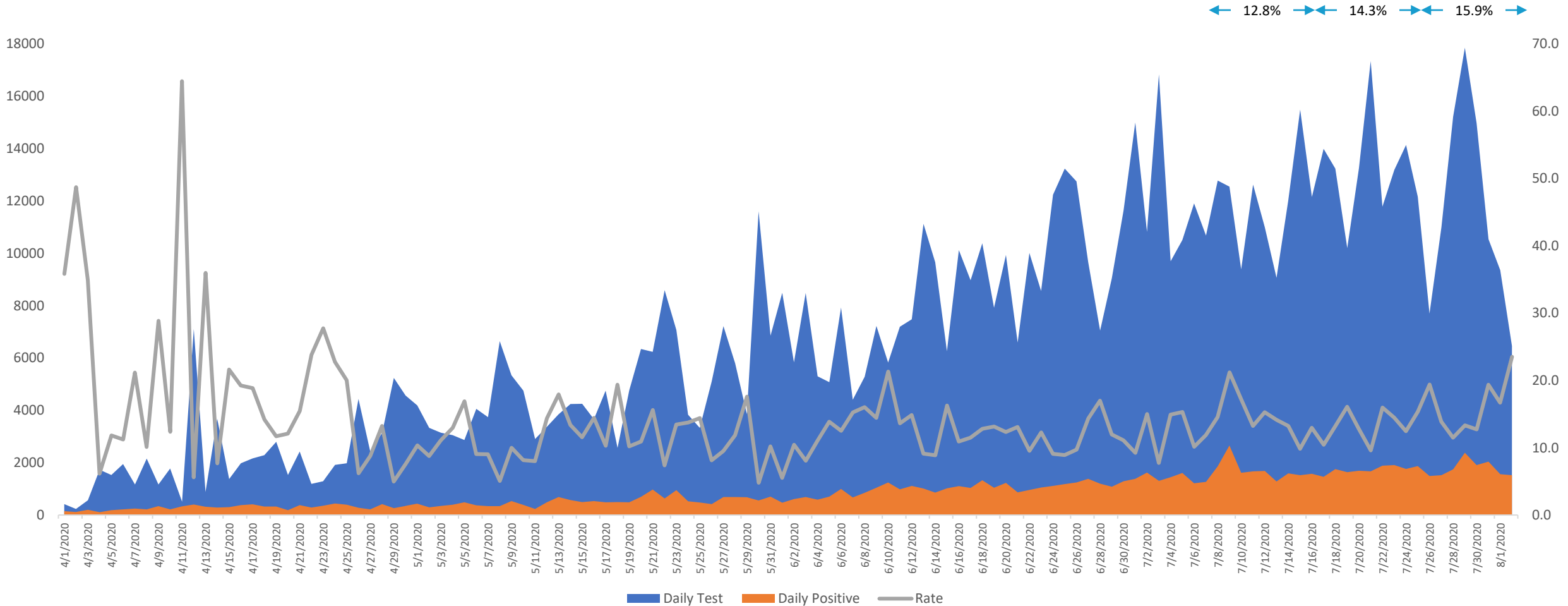


Minggu ini (27 Juli - 2 Agustus 2020) tercatat kenaikan kasus kasus baru Covid-19 masih lebih tinggi dibanding minggu lalu, minggu ini terjadi kenaikan kasus baru 12677, minggu lalu sebanyak 12267 kasus.



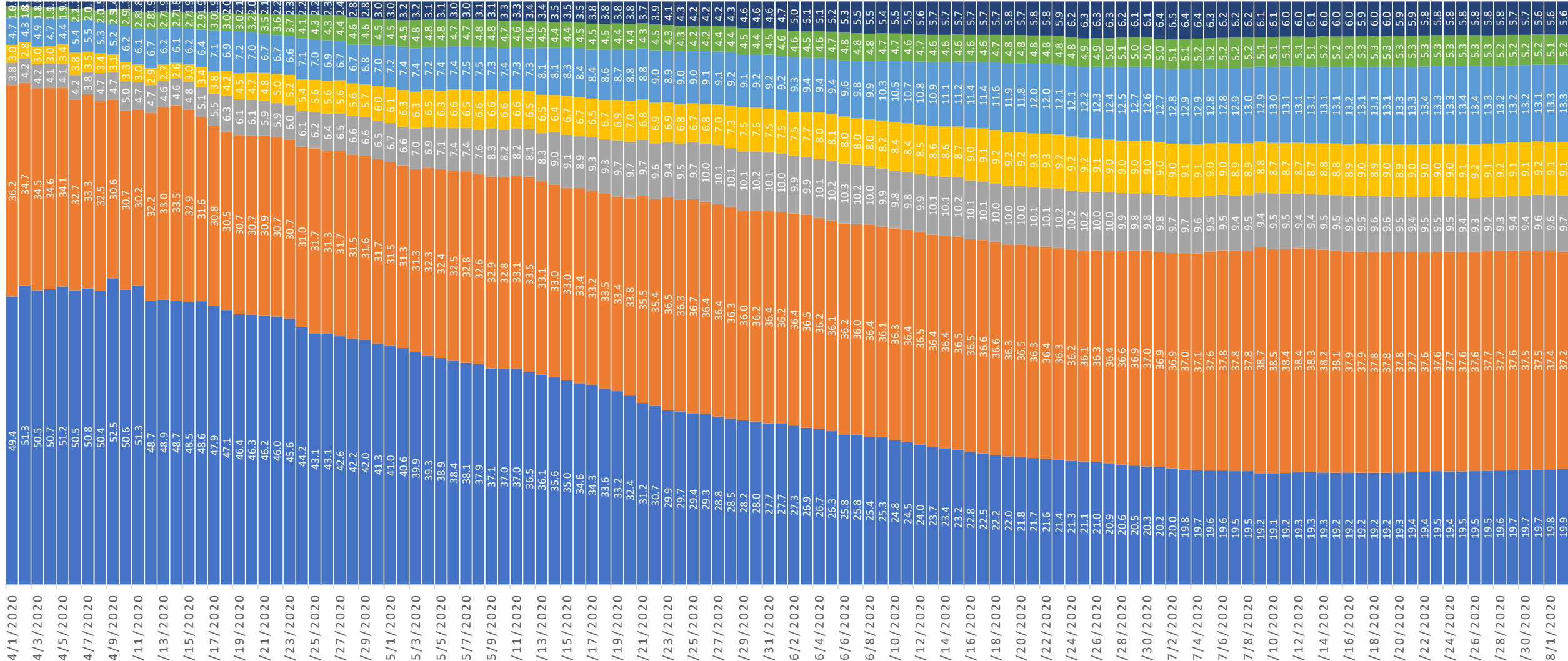
- Dibanding minggu lalu, minggu ini trend sembuh naik dan pasien meninggal turun
- Pasien sembuh minggu ini 12320, lebih tinggi dibanding minggu lalu sejumlah 11254.
 - Pasien meninggal minggu ini 455, lebih rendah dibanding minggu lalu sejumlah 638.

Positivity Rate Indonesia minggu ini naik cukup signifikan menjadi rata-rata 15.9%, hal ini dikarenakan jumlah test lebih rendah dibanding minggu lalu

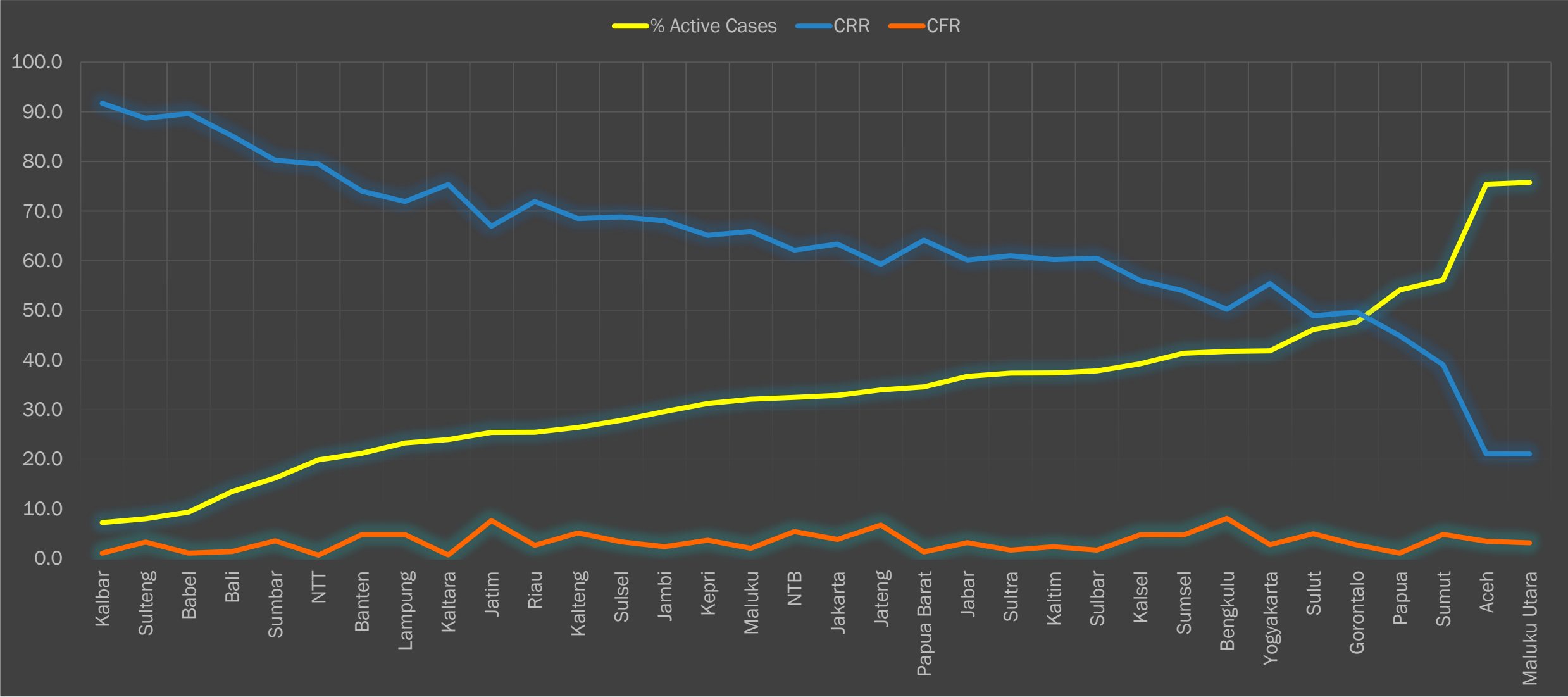


Kenaikan kasus di Jakarta menyebabkan minggu ini sumbangan kasus Jakarta terhadap kasus nasional naik lagi

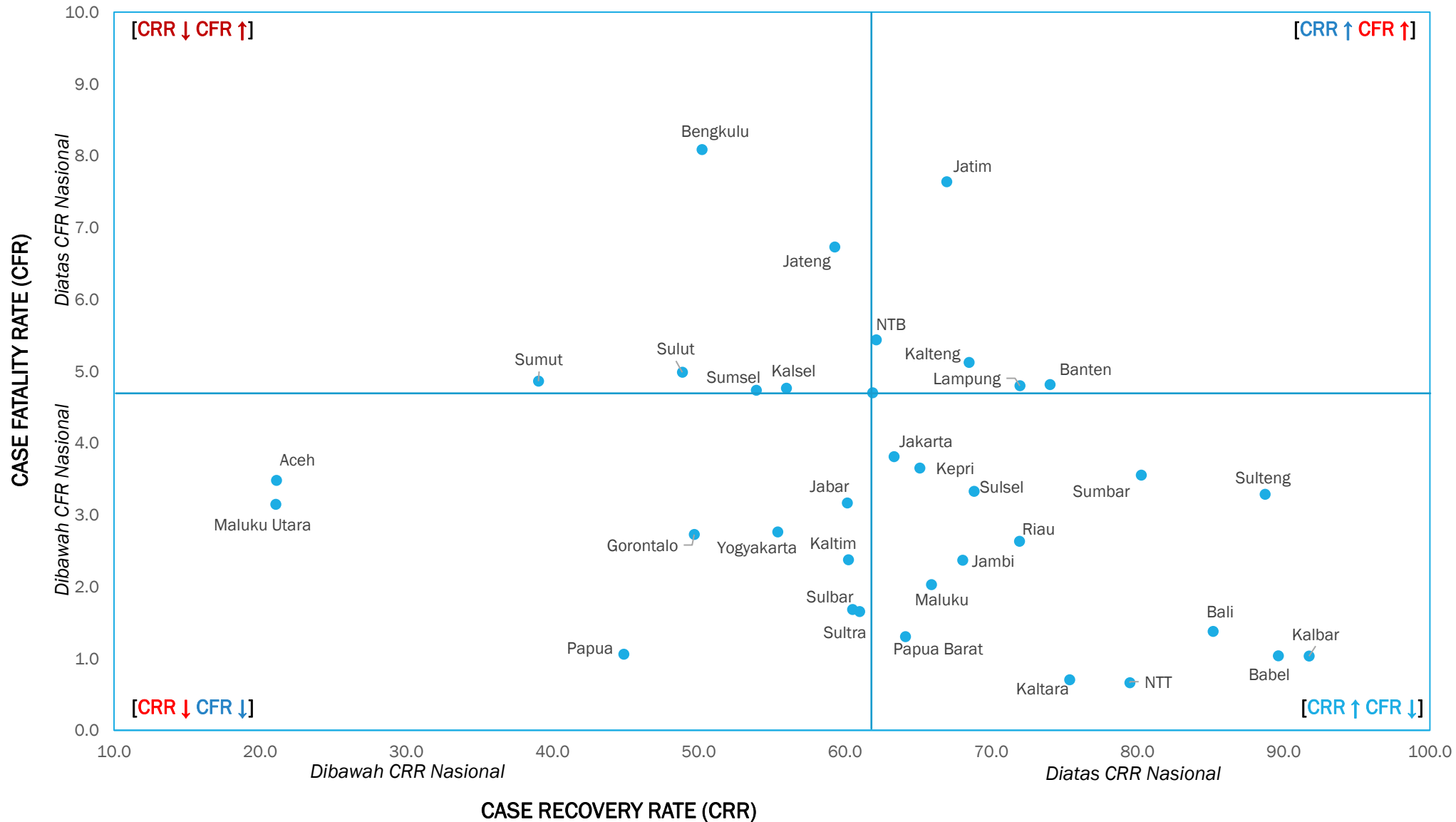
Jakarta Raya Jawa Non Jakarta Sumatera Kalimantan Sulawesi BaliNusra MalPapua



Terdapat 30 provinsi yang rasio jumlah pasien sembuh lebih besar dibanding pasien yang masih dirawat



MATRIKS CRR VS CFR ANTAR PROVINSI

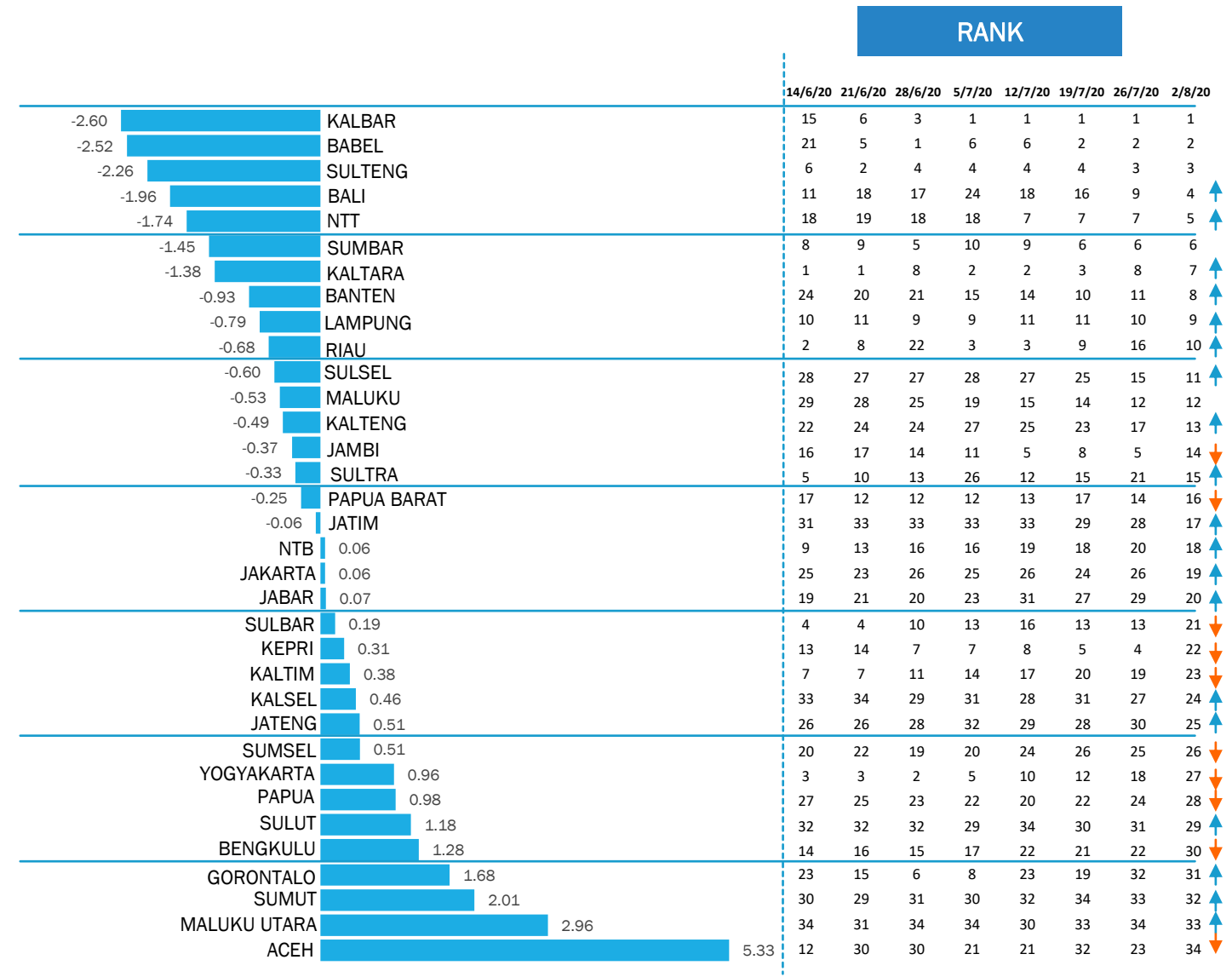


- CRR Indonesia tanggal 2 Agustus 2020 sebesar 61.9%, meningkat dibanding minggu lalu 57.4 % . Sementara CFR sebesar 4.7%, lebih rendah dibanding CFR minggu lalu 4.8%
- Peningkatan kasus baru yang tinggi di beberapa propinsi membuat CRR Propinsi tersebut menjadi dibawah CRR nasional
- Bengkulu, Jateng, Sulut, Sumut, Sumsel, dan Kalsel masuk zona rawan
- Sementara itu Ada 14 Provinsi yang cukup baik, CRR tinggi dan CFR rendah

Dibanding minggu minggu lalu, ada 19 provinsi yang mengalami kenaikan peringkat, sementara 10 provinsi mengalami penurunan peringkat, sisanya tetap

ANALISIS TINGKAT RESIKO COVID-19 ANTAR PROVINSI

- Kalbar, Babel, dan Sulteng masih menduduki posisi terbaik, tidak berubah dari minggu lalu
- Semua provinsi di Jawa mengalami kenaikan peringkat, kecuali Yogyakarta yang mengalami penurunan akibat kenaikan kasus baru yang signifikan
- Kenaikan kasus baru yang sangat tajam dan CRR yang rendah membuat Aceh mengalami penurunan peringkat yang sangat tajam minggu ini hingga menjadi provinsi yang paling beresiko, disusul Maluku Utara dan Sumut



INDIKATOR:

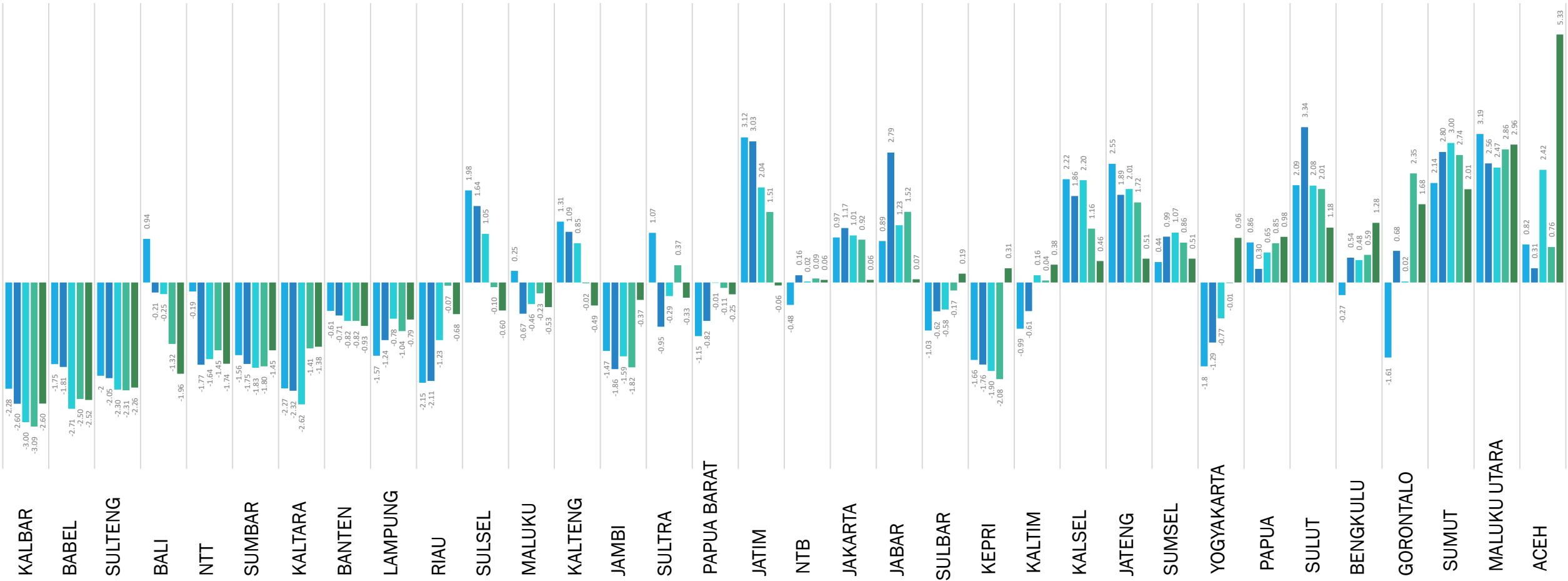
1. Jumlah pasien positif kumulatif
2. Rata-rata laju kasus baru positif 7 hari terakhir
3. Persentase kasus positif aktif kumulatif
4. CRR (Cases Recovery Rate)/Rasio pasien sembuh
5. CFR (Cases Fatality Rate)/Rasio pasien meninggal

INDEKS RESIKO KERAWANAN COVID-19 ANTAR PROVINSI

LOW RISK ←

→ HIGH RISK

■ 5/7/2020 ■ 12/7/2020 ■ 19/7/2020 ■ 26/7/2020 ■ 2/8/2020



KESIMPULAN

- Penambahan kasus baru covid-19 minggu ini masih lebih tinggi dibanding minggu lalu, terutama diprovinsi-provinsi yang minggu-minggu sebelumnya kasusnya kecil, seperti Aceh, Kepri, Yogyakarta, Kaltim, dan Gorontalo
- Positivity rate Indonesia masih tinggi, bahkan minggu ini lebih tinggi dibanding minggu lalu, adanya libur panjang Idul Adha menyebabkan performa test PCR tidak maksimal.
- Jumlah pasien sembuh juga meningkat tajam minggu ini, terutama di provinsi-provinsi yang memiliki kasus besar. Disisi lain jumlah pasien yang meninggal turun dibanding minggu lalu
- Tingkat kesembuhan yang tinggi mengakibatkan kasus aktif minggu ini cenderung stabil, bahkan minggu ini kasus aktif sedikit lebih rendah dibanding minggu lalu, yakni berkurang 88 pasien.
- Terkait tingkat kesembuhan dan kematian, Provinsi-provinsi yang masih di zona sangat rawan ada 6, yaitu Bengkulu, Jateng, Sulut, Sumut, Sumsel, dan Kalsel
- Dari sisi tingkat resiko, Aceh, Maluku Utara, , Sumut, dan Gorontalo menduduki posisi paling rawan.



Terima Kasih

*Management Office :
Jl. Tebet Raya 27 B-C Lt.3
Jakarta Selatan 12820
Phone +62 21 22792292
Fax +62 21 83786455
research@alvara-strategic.com*